



Naamsesteenweg 232 , 3001 Heverlee

**Numéro de téléphone:** +32 (0)16 89 51 89

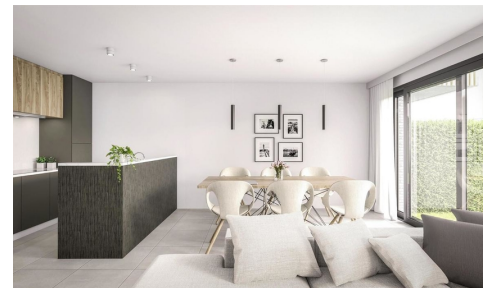
**Email:** tom@fw4.be

## A vendre - Bien exceptionnel

Kruispuntstraat 35, 3001 Heverlee

€ 223.456

Ref. B 02.01



Nombre de chambres: 2

Disponibilité: à l'acte

Surf. Hab: 345m<sup>2</sup>

Surf. terrasse.: 1234m<sup>2</sup>

## Description

Dit is de korte beschrijving in het **rans**. Hier komt informatie over de naburige winkels over het pand en mag enkel getond worden met die speciale link.

Bob is ne wielerfanaat, maar heeft nog zijwiletjes

Johan speelt petanque en is Belgisch kampioen

---

## Finances

Prix: € 223.456,00

Disponible: à l'acte

Disponibile date: 22 Septembre 2014

Revenu cadastral indexé: € 55.454,00

Charges commune: € 8.888,00/mois

Kiekeboe is het lievelingsboekje van den Bob FR

Transfert d'actions: Oui

Précompte immobilier: € 656.565,00

## Bâtiment

Surface habitable: 345,00 m<sup>2</sup>

Façades: 3

Étage: 2

Étages: 3

Surface nette: 456,00 m<sup>2</sup>

Surface brute: 789,00 m<sup>2</sup>

Zone principale: 567 m<sup>2</sup>

Largeur façade: 34,00 m

## Confort

Air conditioning: Oui

## Terrain

Profondeur terrain: 34,00 m

Jardin: Oui (234,00 m<sup>2</sup>)

## Aménagement

Terrasse: 1.234,00 m<sup>2</sup>

Cave: 121,00 m<sup>2</sup>

## Urbanisme

Permis de bâtir: Non communiqué

Permis d'Environnement: Oui

Affectation: Non communiqué

Intimation en justice: Non communiqué

Droit de préemption: Oui

Permis de lotir: Non communiqué

Zone inondable: Zone inondable effective - zone inondable délimitée - Details: Johan en Bob zijn fietsbudies. Johan heeft wel een motorke en zo is hij sneller dan Bob FR

Plan du cadastre: Oui

Attestation sol: Oui

## Parking

Parkings extérieur: 5

Parkings intérieur: 4